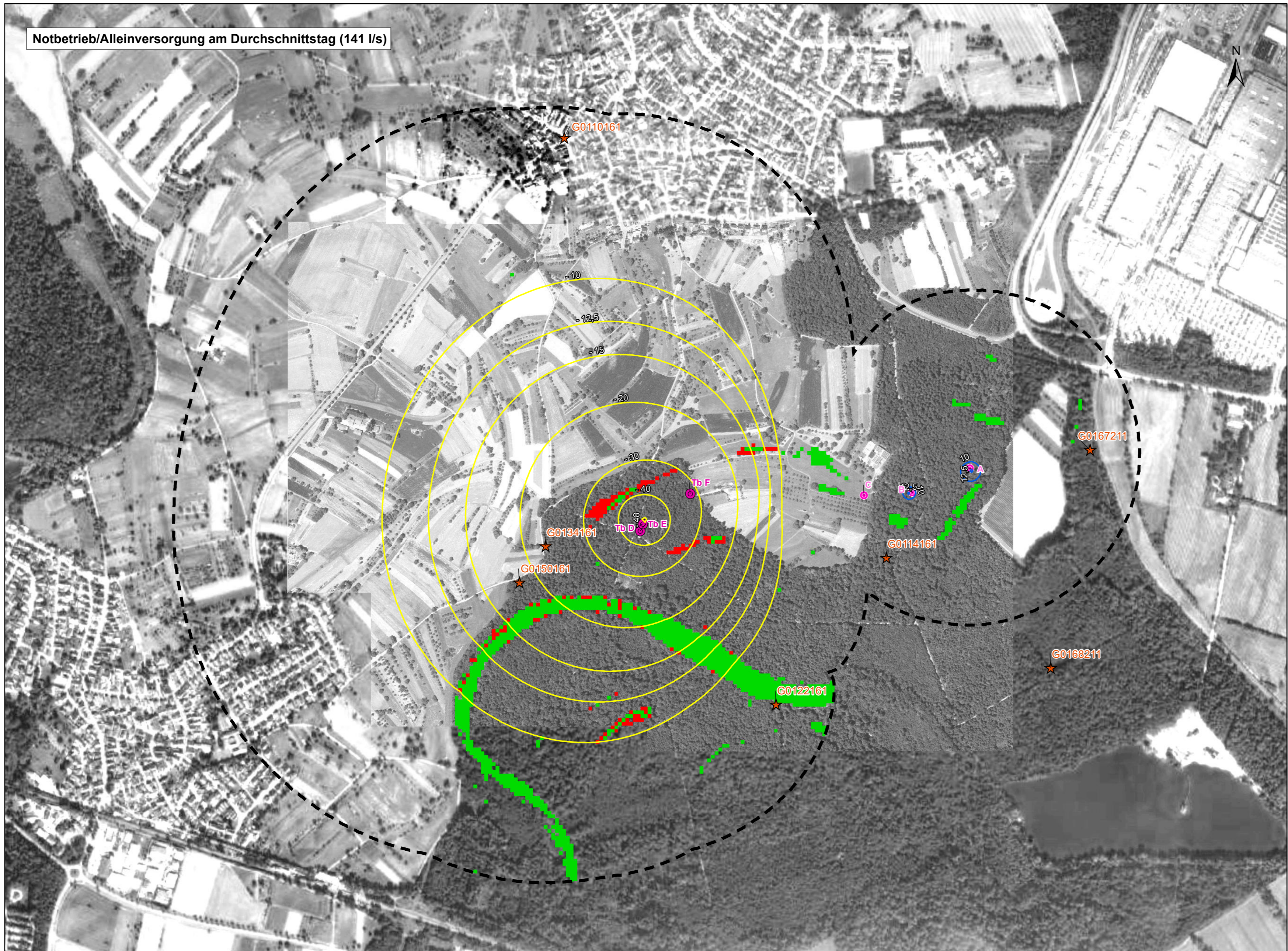


Normalbetrieb am Durchschnittstag (71 l/s)



Notbetrieb/Alleinversorgung am Durchschnittstag (141 l/s)

**Legende**

- Untersuchungsgebiet des UVP-Berichts
- geplante Tiefbrunnen D, E und F
- bestehende Tiefbrunnen A, B und C
- Grundwassermessstelle

Berechnete Aufhebungs- und Absenkungstrichter des Grundwassers durch die Inbetriebnahme der geplanten Tiefbrunnen D, E und F sowie die reduzierten Entnahmen der bestehenden Brunnen A, B und C  
 Datengrundlage: Berechnungen der Prof. Kobus und Partner GmbH im März 2021.

- Aufhebungstrichter [cm]
- Absenkungstrichter [cm]

- Bereiche ohne Änderungen
- das Grundwasser erreicht bei mittleren Verhältnissen weiterhin die Deckschicht
- Bereiche mit Änderungen
- das Grundwasser erreicht künftig bei mittleren Verhältnissen nicht mehr die Deckschicht
  - das Grundwasser erreicht künftig bei mittleren Verhältnissen die Deckschicht

Grundlagen: DOP Befliegungsdatum: 01.07.2018, Geobasisdaten © Landesamt für Geoinformation und Landentwicklung Baden-Württemberg (www.lgl-bw.de) & Esri, DigitalGlobe, GeoEye, Earthstar Geographics, CNES/Airbus DS, USDA, USGS, AeroGRID, IGN, and the GIS User Community

Auftraggeber:	Stadwerke Rastatt GmbH Markgrafenstraße 7 76437 Rastatt	
Projekt:	Neubau von Tiefbrunnen D / E und Verlegung von Versorgungsleitungen UVP-Bericht	
Planinhalt:	Prognose zu Änderungen des Grundwassereinflusses in der Deckschicht	
Auftragnehmer:	 SPANG, FISCHER, NATZSCHKA GmbH In den Weinsäubern 16 69168 Wiesloch Tel.: (06233) 971 78-10 Fax: (06233) 971 78-99 e-mail: info@sf-n-planer.de	Maßstab: 1 : 7.500
		Planstand: Dez. 2021
Antragsteller:	Planverfasser:	Plan: 7.2-5

Datei: C:\0302\_Projekte\1307\_Tiefbrunnen\_WSG\_Oberdorf\Plan\Plan\_7.2-5\_Prognose\_GW\_in\_Deckschicht.mxd (25.08.2022) Plangröße: 68,0 x 73,0 cm